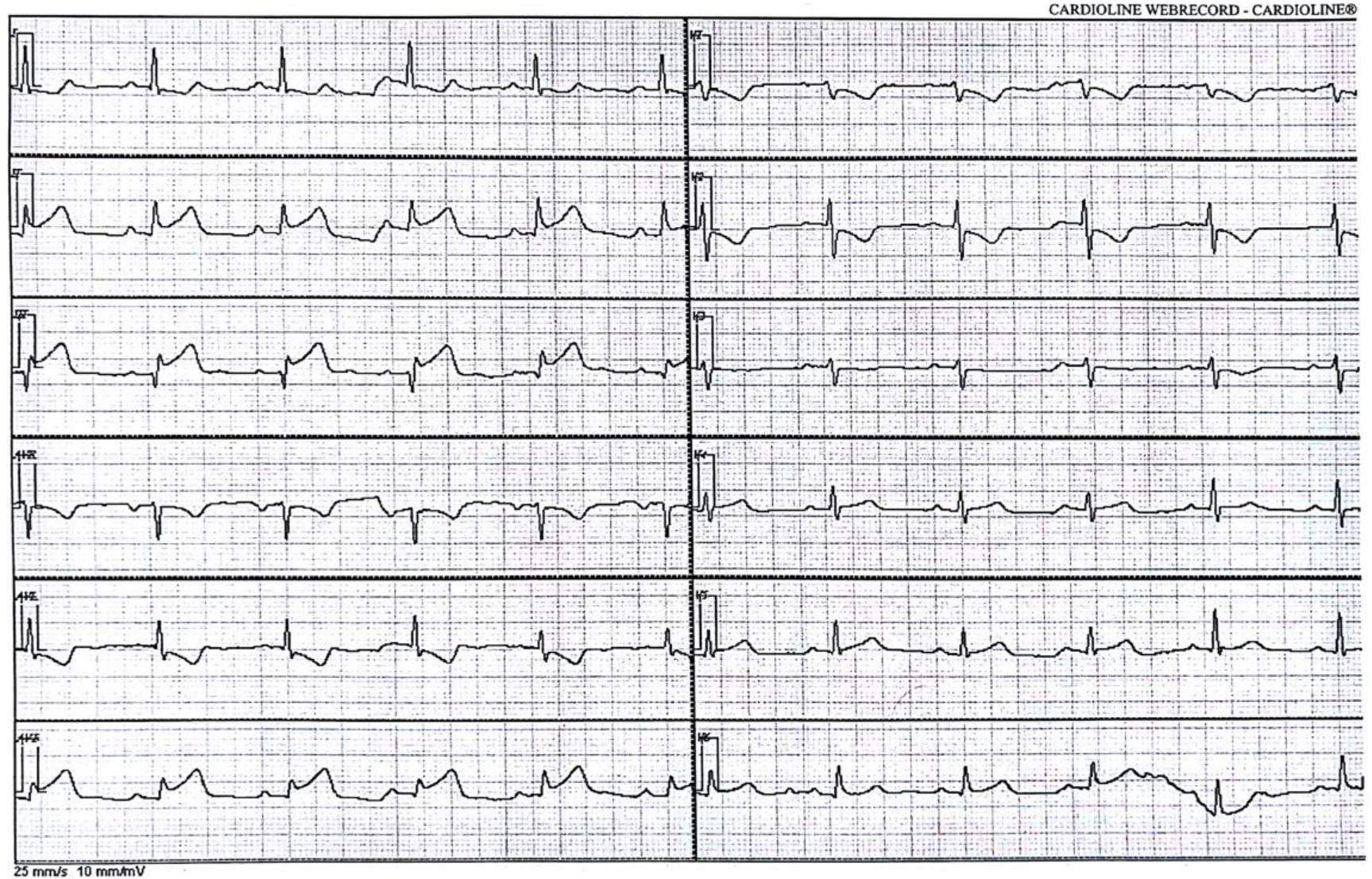


**Concorso Medicina e Chirurgia
di Accettazione e d'Urgenza
AOU Modena 13 novembre 2023**

Prova pratica 2:

Donna 59 anni.
Storia di diabete.
Obesità.

Giunta in PS per
astenia con
ipotensione e
sudorazione profusa
insorte dopo sforzo
moderato.



Prova pratica 2

Donna di 59 anni,
diabete tipo 2 in
terapia orale.

Giunta per stato
soporoso con
tachipnea

Emogasanalisi arteriosa

pH	7.03 *		(7.35 - 7.45)
pCO2	19 *	mmHg	(35 - 45)
pO2	124 *	mmHg	(75 - 100)
HCO3-att	5.0 *	mmol/L	(22 - 29)
BE (B)	-24.0 *	mmol/L	(-2.0 - +2.0)
O2SAT	97	%	(95 - 99)
BE (ecf)	-25.8	mmol/L	(-1.0 - +1.0)
ct Hb	8.5 *	g/dL	(12 - 16)
HCT	26.2 *	%	(36 - 46)
HCO3 - std	7.2 *	mmol/L	(17 - 20)
FO2 Hb	95.5	%	
FCOHb	0.3	%	< 2.0 Fumatori fino 8%
FHHb	2.6	%	
FmetHb	1.6	%	< 1.5
p50c	36.72	mmHg	
ctO2	11.7	%	
Na	157.0 *	mmol/L	(136 - 146)
K	3.9	mmol/L	(3.5 - 5.3)
Cl	98.0	mmol/L	(97 - 110)
Ca++	0.91 *	mmol/L	(1.15 - 1.25)
Glu	163 *	mg/dl	(70 -110)
Lac	26.0 *	mmol/L	(0.5 - 1.6)
Anion Gap	54.1	mmol/L	
pO2(a)/FIO2	414	mmHg	
ctBil	1.3	mg/dL	
FIO2	20.0	%	

Prova pratica 2:

Donna 27 anni.
Giunge nel pomeriggio per alterazioni dell'alvo da alcuni giorni (iniziale stipsi serrata, alcune ore prima scarica diarroica) ed addominalgia crampiforme dal mattino. Intervento pregresso per onfalocele.

