

SERVIZIO SANITARIO REGIONALE  
EMILIA-ROMAGNA  
Azienda Ospedaliero - Universitaria di Modena



OPEN  
WEEK

IN OCCASIONE DELLA 11ª GIORNATA NAZIONALE  
DELLA SALUTE DELLA DONNA



*Il Cuore delle Donne  
conoscerlo per proteggerlo*



*Il Cuore delle Donne*  
*conocerlo per proteggerlo*

A cura di:

**Struttura Complessa  
di Cardiologia  
Ospedale Civile di Baggiovara**

Direttore F.F.

Dott. M. Zennaro

# LE MALATTIE CARDIOVASCOLARI SONO LA PRIMA CAUSA DI MORTE NELLE DONNE

*causano circa 1 decesso su 3 nel mondo  
e oltre il 40% delle morti femminili in Italia*

Spesso sottovalutate, possono manifestarsi in modo diverso rispetto agli uomini e in fasi specifiche della vita femminile.

## MALATTIE CARDIOVASCOLARI (incluso infarto miocardico)

**30 - 35%** delle morti femminili nel mondo

**40 - 45%** delle morti femminili in Italia

**1 DONNA** su **3**

## TUMORE AL SENO

**6 - 7%** delle morti femminili nel mondo

**3 - 4%** delle morti femminili in Italia

Circa **1 DONNA** su **25-30**

## IL CONFRONTO

Le malattie cardiovascolari causano  
**5 - 10 VOLTE PIU MORTI**  
rispetto al tumore al seno

## PREVENIRE E' POSSIBILE

- ♡ Controlla pressione, colesterolo, glicemia
- ♡ Non fumare
- ♡ Fai attività fisica
- ♡ Segui controlli cardiologici periodici

# RISCHIO CARDIOVASCOLARE NELLA DONNA

## PRIMA DELLA MENOPAUSA

Gli estrogeni esercitano un effetto protettivo

Tuttavia il rischio aumenta in presenza di:

- Fumo
- Diabete
- ipertensione
- Familiarità

## DOPO LA MENOPAUSA

Riduzione della protezione ormonale

Aumento significativo del rischio di:

- Aterosclerosi
- Infarto miocardico
- Ictus

**IN GRAVIDANZA** La gravidanza è una “prova da sforzo” per il cuore: condizioni come:

- Preeclampsia
- Diabete gestazionale
- ipertensione gravidica

} aumentano il rischio cardiovascolare anche negli anni successivi

# SINTOMI DELL'INFARTO:

## Donne VS Uomini

Nelle donne, la cardiopatia ischemica può presentarsi anche con sintomi atipici.

### SINTOMI FREQUENTI NELLE DONNE

- Dolore toracico
- Affanno (dispnea)
- Stanchezza intensa
- Dolore a schiena, mandibola o epigastrio
- Nausea o vomito
- Palpitazioni

Questo può portare a ritardi nella diagnosi

# MALATTIA CORONARICA NELLA DONNA

*Infarto miocardico acuto: cosa succede e cosa facciamo*

Quando si verifica un infarto miocardico acuto, una coronaria si occlude improvvisamente, interrompendo il flusso di sangue al muscolo cardiaco. Senza ossigeno, il tessuto cardiaco inizia rapidamente a soffrire e può andare incontro a danno irreversibile.

## LA DIAGNOSI È TEMPO DIPENDENTE

Grazie alla rete territoriale

- l'infarto può essere diagnosticato precocemente con un ECG sul territorio
- Il paziente viene trasportato direttamente nel centro specializzato (HUB)

## COSA SUCCEDDE IN SALA DI EMODINAMICA

Una volta arrivati in ospedale:

1. Si identificano le coronarie (arterie del cuore) con coronarografia
2. Si identifica l'occlusione responsabile dell'infarto
3. Si procede immediatamente a:

### ANGIOPLASTICA CORONARICA

- Apertura del vaso occluso
- Posizionamento di uno stent

Questo consente di:

- riaprire la coronaria
- ripristinare il flusso del sangue
- riportare ossigeno al muscolo cardiaco

## PERCHE' E' COSI' IMPORTANTE INTERVENIRE SUBITO

### **Il tempo è muscolo**

Prima si riapre l'arteria:

- maggiore è il tessuto cardiaco salvato
- minori sono le complicanze
- migliore è la sopravvivenza

# NON SEMPRE L'INFARTO E' CAUSATO DA OSTRUZIONI EVIDENTI DELLE CORONARIE

## CONDIZIONI SPECIFICHE

- **INOCA**  
ischemia con coronarie non ostruite
- **MINOCA**  
Infarto con coronarie non ostruite

## FORME PARTICOLARI

- **ANGINA MICROVASCOLARE:**  
disfunzione dei piccoli vasi coronarici
- **ANGINA VASOSPASTICA:**  
spasmo transitorio delle coronarie
- **SINDROME DI TAKOTSUBO:**  
disfunzione cardiaca acuta spesso legata a stress emotivo

Queste condizioni sono più frequenti nelle donne e richiedono competenze diagnostiche specifiche.

# PREVENZIONE: COSA PUOI FARE

## FATTORI DI RISCHIO DA CONTROLLARE

- Ipertensione arteriosa
- Colesterolo elevato
- Diabete
- Fumo
- Sovrappeso/obesità
- Sedentarietà
- Stress

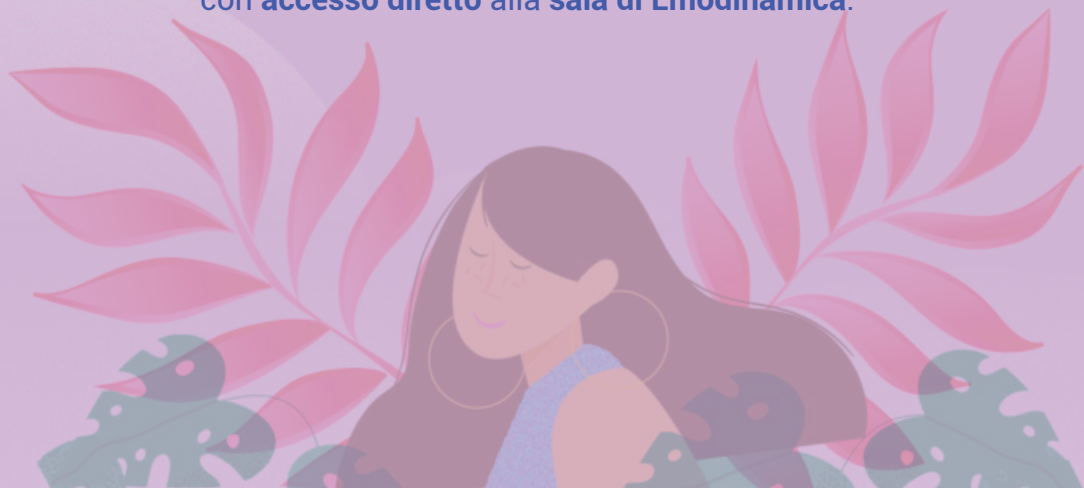
## ESAMI CONSIGLIATI

- Elettrocardiogramma (ECG)
- Misurazione della pressione arteriosa
- Esami del sangue (colesterolo, glicemia)
- Valutazione cardiologica
- Eventuali test da sforzo o imaging cardiaco (su indicazione medica)



# La Cardiologia dell'Ospedale Civile di Baggiovara e' centro HUB per tutta la provincia di Modena

Attraverso la **rete integrata** emergenza territori si garantisce un **trattamento rapido, diretto ed efficace**. I tempi di intervento si riducono salvando cuore e vita. Questo permette di evitare il passaggio in Pronto Soccorso con **accesso diretto alla sala di Emodinamica**.





**Inquadra il QR CODE**  
per verificare gli aggiornamenti  
al programma e visualizzare le  
date e luoghi degli eventi

*Oggi prenditi cura del tuo cuore*

**La prevenzione è il primo passo per proteggere la tua salute**