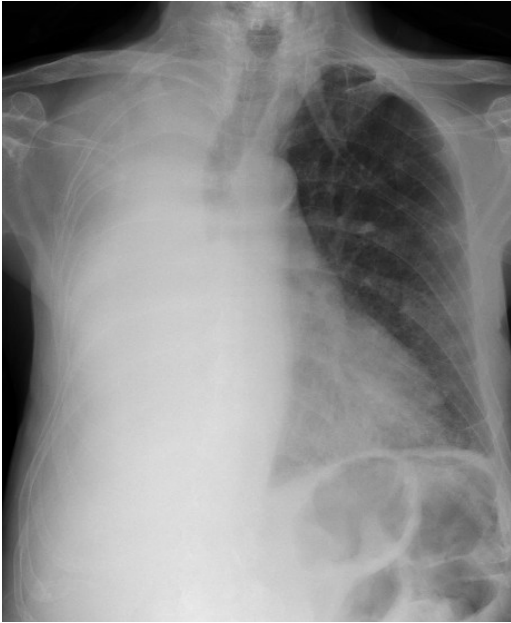


BUSTA N. 2

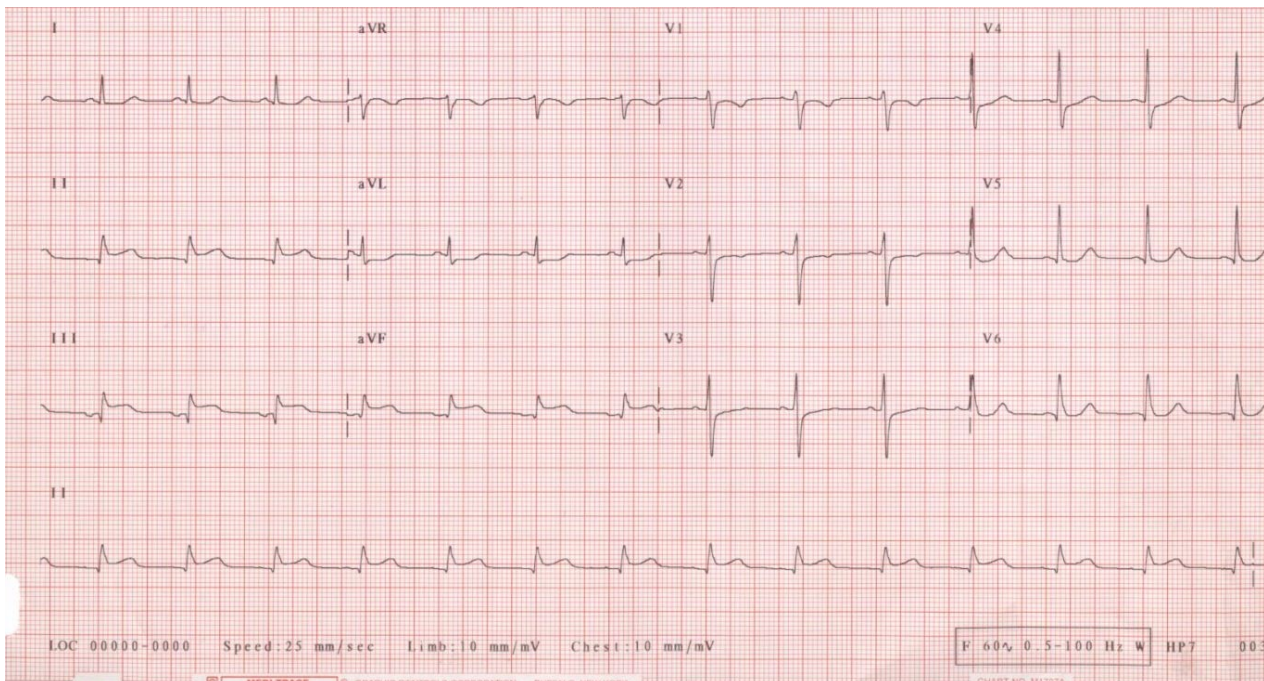
QUESITO A

Sulla base del radiogramma eseguito, quali considerazioni clinico-radiologiche possono essere avanzate?



QUESITO B

Sulla base del seguente tracciato elettrocardiografico quale lettura é possibile?



QUESITO C

Se un paziente ha $PCO_2 = 50$ mmHg, $pH = 7.32$ e l'eccesso di basi = 0, che problema clinico abbiamo di fronte?