

## INFORMAZIONI GENERALI

### SEDE

Hotel NH Bologna De La Gare P.za XX Settembre, 2, 40121 Bologna

### MODALITÀ DI PARTECIPAZIONE

Questo evento formativo si terrà esclusivamente in forma residenziale



### ISCRIZIONI

L'iscrizione al corso è gratuita, potrà avvenire esclusivamente attraverso procedura online sul nostro sito:

[www.mitcongressi.it](http://www.mitcongressi.it) selezionando il corso dal catalogo.

**NON SARÀ GARANTITA LA POSSIBILITÀ DI ISCRIVERSI PRESSO LA SEDE CONGRESSUALE**

### INFO ECM

**Il corso è stato accreditato in modalità RES (Formazione residenziale). N. ECM 1509-436474 - Ore 6 - Crediti 6**

Professioni accreditate: **Biologo, Farmacista** (Discipline in: Farmacista pubblico del SSN, Farmacia territoriale, Farmacista di altro settore), **Infermiere, Fisico Sanitario, Medico Chirurgo** (Discipline in: Allergologia e Immunologia clinica, Anatomia Patologica, Anestesia e Rianimazione, Chirurgia Generale, Chirurgia Toracica, Cure Palliative, Direzione Medica di presidio ospedaliero, Endocrinologia, Farmacologia e Tossicologia clinica, Genetica Medica, Geriatria, Ginecologia e Ostetricia, Laboratorio di Genetica Medica, Medicina Interna, Medicina Legale, Medicina Nucleare, Oncologia, Patologia clinica, Radiodiagnostica, Radioterapia), **Ostetrica/o, Tecnico della Fisiopatologia Cardiocircolatoria e Perfusione Cardiovascolare, Tecnico Sanitario di Radiologia Medica, Tecnico Sanitario di laboratorio Biomedico.**

### ISTRUZIONI ECM

A conclusione del corso, Questionario ECM e Attestato di Partecipazione saranno disponibili online accedendo alla nostra piattaforma <https://formazione.mitcongressi.it> nella sezione "I miei corsi" della propria area riservata. Ai fini dell'acquisizione dei crediti formativi è **INDISPENSABILE** la presenza effettiva al 90% della durata complessiva dei lavori e il raggiungimento di almeno il 75% delle risposte corrette al questionario di valutazione dell'apprendimento. La compilazione del questionario darà diritto ai crediti SOLO se associata alla verifica dell'effettiva presenza all'evento e alla compilazione contestuale del questionario di gradimento del corso. **La scadenza per la compilazione del questionario di valutazione ECM e del questionario di gradimento del corso è fissata entro le 72 ore dalla fine del corso.**

### SEGRETERIA ORGANIZZATIVA - PROVIDER 1509



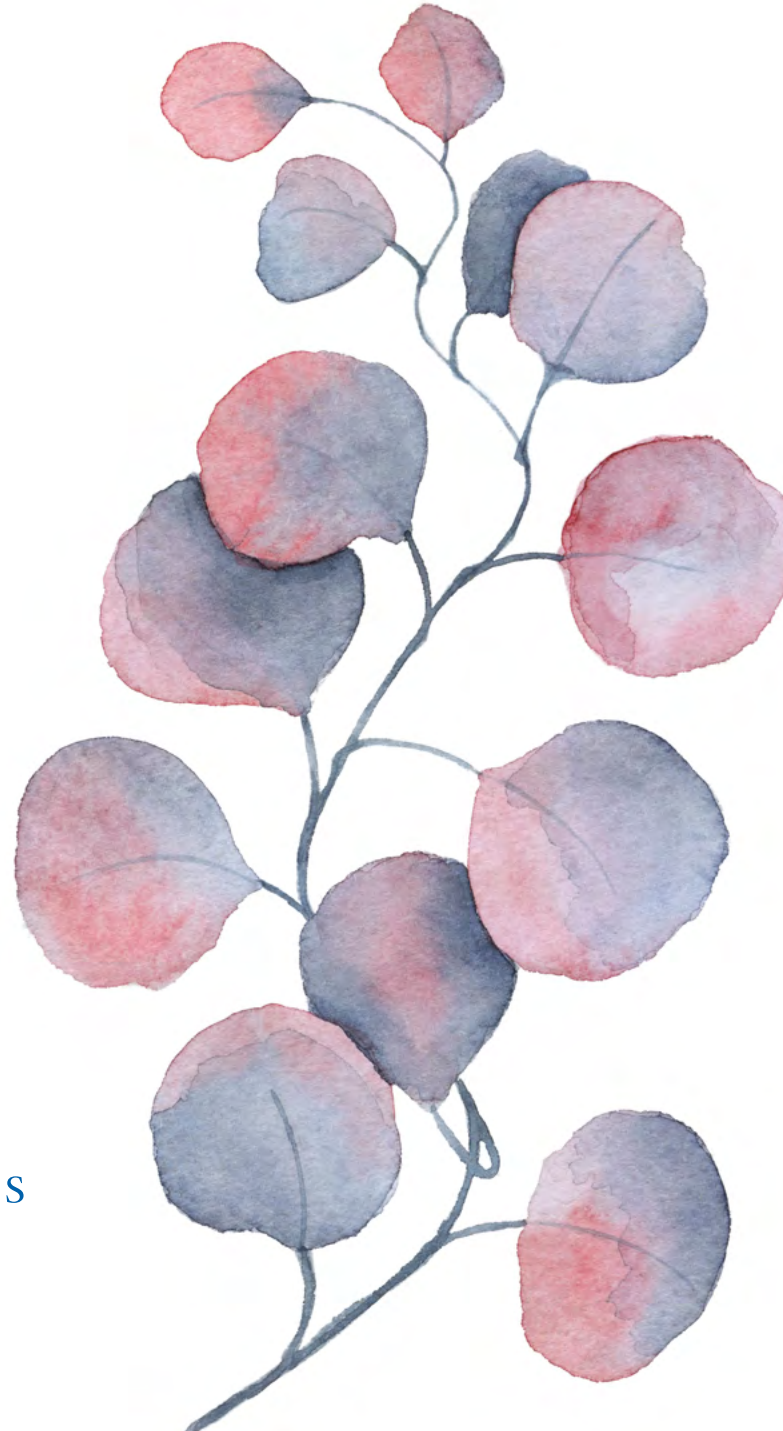
MI&T srl - Centro Direzionale Bolomنيا Via Guelfa, 5 - 40138 Bologna - [www.mitcongressi.it](http://www.mitcongressi.it)

CON IL CONTRIBUTO INCONDIZIONATO DI:

GOLD



SILVER



# II EDIZIONE

# TUMORE DELLA MAMMELLA EREDITARIO: UN MODELLO IN EVOLUZIONE

14 FEBBRAIO 2025

HOTEL NH BOLOGNA DE LA GARE

RESPONSABILI SCIENTIFICI  
ANGELA TOSS  
ELENA BARBIERI  
MARTA VENTURELLI

CON IL PATROCINIO DI:



IN COLLABORAZIONE CON:



Il tumore della mammella ereditario rappresenta un'area di crescente interesse e ricerca nel campo dell'oncologia. Questo tipo di tumore è caratterizzato dalla presenza di mutazioni genetiche ereditarie che aumentano significativamente il rischio di sviluppare la malattia. Le mutazioni più note sono quelle dei geni BRCA1 e BRCA2, ma la ricerca continua a identificare ulteriori geni coinvolti: recenti studi hanno identificato altri geni, come PALB2, CHEK2 e ATM, che contribuiscono al rischio ereditario di sviluppare il tumore della mammella. Le strategie di sorveglianza e prevenzione, come la mastectomia profilattica e l'ovariectomia, si sono dimostrate efficaci nel ridurre il rischio di cancro della mammella in portatrici di mutazioni BRCA. L'evoluzione del modello di tumore della mammella ereditario comprende non solo la comprensione delle basi genetiche, ma anche lo sviluppo di strategie di prevenzione, diagnosi precoce e trattamenti personalizzati. Questo evento approfondisce tutti gli aspetti e le nuove opportunità per migliorare la prognosi e la qualità della vita delle persone affette da tumore della mammella ereditario.

#### RESPONSABILI SCIENTIFICI

**Angela Toss** Modena  
**Elena Barbieri** Modena  
**Marta Venturelli** Modena

#### FACULTY

**Elena Barbieri** Modena  
**Laura Cortesi** Modena  
**Carmen Criscitiello** Milano  
**Carmine De Angelis** Napoli  
**Rosa Di Micco** Milano  
**Maria Vittoria Dieci** Padova  
**Giovanni Grandi** Modena  
**Matteo Lambertini** Genova  
**Umberto Malapelle** Napoli  
**Anna Mandrioli** Bologna  
**Luca Moscetti** Modena  
**Antonino Musolino** Meldola  
**Simona Papi** Modena  
**Annarita Pecchi** Modena  
**Federico Piacentini** Modena  
**Elisabetta Razzaboni** Modena  
**Elena Tenedini** Modena  
**Angela Toss** UNIMORE  
**Marta Venturelli** Modena

09:00 **Registrazione e Saluti Istituzionali**

#### PREVENZIONE E DIAGNOSI

Elena Tenedini, Simona Papi

09:30 **Test Molecolari nel tumore della Mammella**  
Umberto Malapelle

09:50 **Chirurgia mammaria profilattica: one size does not fit all**  
Rosa Di Micco

10:10 **Ormoni e HBOC: dalla pillola alla TOS**  
Giovanni Grandi

10:30 **La sorveglianza prima e dopo il cancro**  
Annarita Pecchi

10:50 **Discussione sui temi trattati**

11:10 Coffee Break

#### ALGORITMO E NOVITÀ NEL TUMORE TRIPLO-NEGATIVO

Federico Piacentini, Anna Mandrioli

11:30 **Setting early**  
Carmen Criscitiello

11:50 **Setting avanzato**  
Carmine De Angelis

12:10 **Discussione sui temi trattati**

12:30 Lettura  
**Creare network per fare ricerca: l'esperienza dello studio BRCA pregnancy**  
Matteo Lambertini

13:00 Light Lunch

#### ALGORITMO E NOVITÀ NEL TUMORE HR+ \ HER2- O LOW-POSITIVE

Angela Toss, Luca Moscetti

14:00 **Setting early**  
Antonino Musolino

14:20 **Setting avanzato**  
Maria Vittoria Dieci

14:40 **Discussione sui temi trattati**

15:00 Lettura  
**Nuove frontiere di ricerca: oltre i PARP inibitori**  
Laura Cortesi

15:30 **Workshop Role Play con attori**  
*Condotto in collaborazione con l'associazione aBRCA dabra*  
Elisabetta Razzaboni  
Elena Barbieri  
Marta Venturelli

17:30 **Conclusioni**